



Vision des Premières Nations au niveau de la protection du *Kchitegkw*

Suzie O'Bomsawin

Bureau du NdaKinna – Grand Conseil de la Nation Waban-Aki

2

Plan de la présentation

1. Survol de la Nation W8banaki
2. Présentation du NdaKinna
3. Présentation du territoire de Kahnawà:ke
4. Présentation du Bureau du NdaKinna et de son approche sur le territoire
5. Participation de la Nation à la protection du fleuve et projets concrets
6. Participation de Kahnawà:ke à la protection du fleuve et projets concrets
7. Impacts cumulatifs
8. Pistes de solution



3

1. La Nation W8banaki

Survol de la Nation



4



Photos © Musée des Abénakis



5

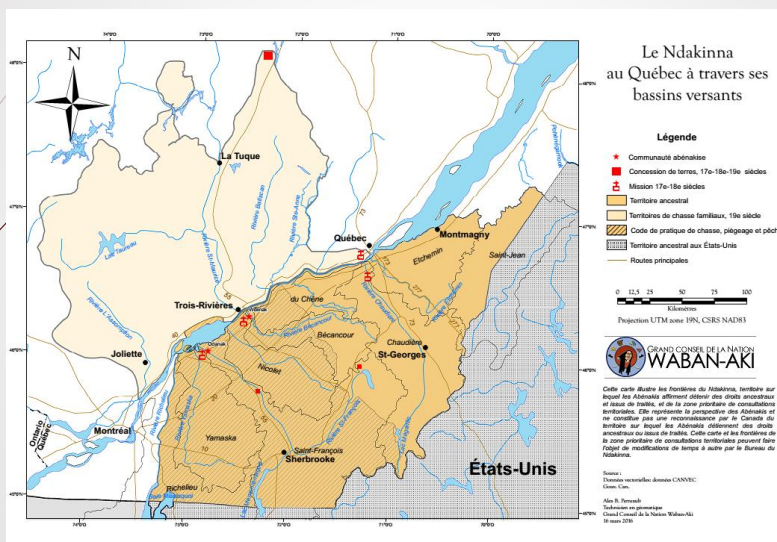
2. Le Ndakinna

Présentation du territoire de la Nation W8banaki



6

Le Ndakinna: Notre territoire



Carte du Ndakinna. © GCNWA



7

Le Ndakinna: Notre territoire

- Délimitation du territoire documentée par une recherche historique
- Activités documentées par des travaux anthropologiques
- Reconnaissance des chevauchements territoriaux
- Approche collaborative pour permettre à la Nation de participer à la planification d'un développement durable du territoire



8

3. Présentation du territoire de Kahnawà:ke

Informations fournies par le Kahnawà:ke Environmental Protection Office



9

La communauté de Kahnawà:ke



10

4. Bureau du Ndakinna

Le bureau et son approche territoriale



11

Le Bureau du Ndakinna au Grand Conseil de la Nation Waban-Aki

- ❖ **2013: Mise en place du Bureau du Ndakinna**
- ❖ **Équipe multidisciplinaire:**
 - Documenter, conserver et valoriser les savoirs et pratiques des W8banakiak;
 - Représenter les communautés w8banaki d'Odanak et de Wôlinak en matière de consultations territoriales sur le Ndakinna;
 - Représenter les communautés w8banaki d'Odanak et de Wôlinak en matière de revendications territoriales particulières.



12

Approche territoriale

- ❖ Approche d'affirmation territoriale :
 - Vise à permettre des échanges dans une approche collaborative avec les gouvernements et les autres intervenants présents sur Ndakinna, tout en visant une meilleure prise en compte des droits et intérêts des Abénakis sur le territoire ancestral



13

5. Participation de la Nation à la protection du fleuve et projets concrets



14

Intendance w8banaki - Exemples de participation et de projets concrets

- ❑ La Nation siège à la Table de concertation régionale du lac St-Pierre et celle de l'estuaire fluvial;
- ❑ La Nation siège sur plusieurs CA d'organismes de bassins versants, tributaires du fleuve;
- ❑ La Nation participe aux rencontres du Groupe d'intérêt sur la gestion des UXO au lac Saint-Pierre;
- ❑ Positionnement politique en lien avec la perchaude.

Bureaux Environnement et Terre d'Odanak et de Wôlinak:

- ❑ Aménagements de deux marais pour la fraye de la perchaude
- ❑ Projet Kabasa et autres suivis de l'esturgeon
- ❑ Espèces en péril, notamment une étude sur le bar rayé



15

6. Participation de Kahnawà:ke à la protection du fleuve et projets concrets



16

Intendance mohawk - Exemple de projets concrets

- ❑ SCABRIC est l'*Organisme de Bassin Versant* pour la rivière Châteauguay. KEPO a participé au comité pour le *Plan Directeur de l'Eau* (PDE) ce qui a permis à KEPO d'incorporer des initiatives et défis spécifiques à Kahnawà:ke dans ce plan.
- ❑ Baie pour des activités récréatives – sédimentation
 - Étude réalisée par le Kahnawà:ke Environment Protection Office (KEPO) pour améliorer le site
- ❑ Tests réguliers effectués sur la qualité de l'eau
- ❑ Protection des espèces à statut particulier présente à Kahnawà:ke (plusieurs marécages encore intacts dans la communauté)



17

7. Impacts cumulatifs



18

Lacunes ou défis de la gestion intégrée en contexte de Premières Nations

- Impacts cumulatifs (compréhension et atténuation) sur les activités des Premières Nations dépassent le cadre de la concertation régionale
- Pas de forum permettant aux communautés d'influencer directement la planification ou la gestion à un niveau stratégique, notamment :
 - Gestion des niveaux de l'eau;
 - Développement de la voie maritime;
 - Priorités d'acquisition de connaissances.



19

Exemple d'impacts cumulatifs

- ▶ Érosion des berges dans le fleuve Saint-Laurent
- ▶ Problématique avec causes multiples (cumulatives)
 - ▶ Naturelles (tempêtes, marées, etc.)
 - ▶ Humaines (contrôle des niveaux de l'eau, batillage par la navigation, etc.)
- ▶ Quelques composantes à risque
 - ▶ Habitats fauniques
 - ▶ Terres côtières
 - ▶ Plages / sites d'accès à l'eau
- ▶ Exemple d'impacts potentiels
 - ▶ Plages et baignade reliées à la transmission de savoirs entre les générations
 - ▶ Schémas d'occupation anciens = sites archéologiques riverains à risque



20

8. Pistes de solution



21

Pistes de solution

- Protocole W8banaki sur la consultation et l'accommodement
- Initiatives gouvernementales pour impliquer les PNs au niveau stratégique?
 - Dialogue de Nation à Nation inclusif de toutes les PNs riveraines?
 - Implication des PNs en amont durant le développement des programmes, politiques, plans et stratégies?



22

Wliwni...Questions ?



Photo © Musée des Abénakis

Suzie O'Bomsawin,
 Directrice du Bureau du Ndadakinna
 Grand Conseil de la Nation
 Waban-Aki
 10175 rue Kolipaïo
 Wôlinak (Québec) G0X 1B0
 T. (819) 294-1686, poste 220
 F. (819) 294-1689
 Website: <http://gcnwa.com/>

