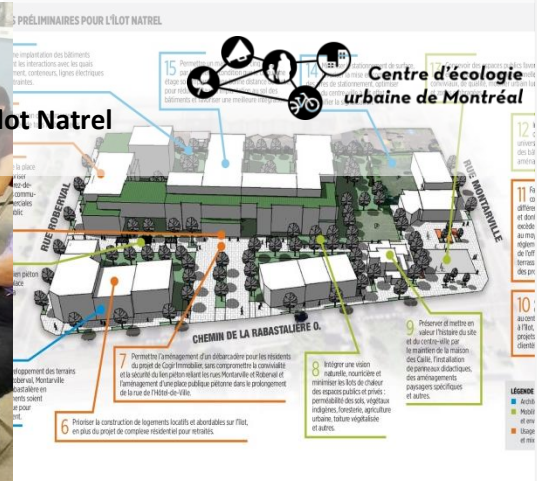


Redéveloppement de l'Îlot Natrel

Saint-Bruno-de-Montarville

Processus participatif pour le redéveloppement et la mise en valeur de l'Îlot Natrel

2018



Crédits : CEUM

EXPERTISES ET SERVICES FOURNIS



LE PROJET

Le propriétaire du terrain de l'ancienne usine Natrel envisage d'y construire un projet controversé de complexe résidentiel pour personnes retraitées. La Municipalité de Saint-Bruno-de-Montarville souhaite favoriser l'adhésion du milieu à une vision d'aménagement concertée du centre-ville et a mis sur pied un comité de travail afin d'établir une vision et des balises d'aménagement pour l'ensemble de l'îlot.

MANDAT

Accompagner la Ville dans le développement et l'animation d'un processus participatif visant à développer une vision structurante et les bases d'un concept d'organisation spatiale de l'îlot.

Objectifs

- Informer et susciter l'adhésion des acteurs et des citoyens à la vision de développement du centre-ville ;
- Développer une vision structurante et les bases d'un concept d'organisation spatiale de l'îlot ;
- Engager des représentants des comités consultatifs et des acteurs clés de Saint-Bruno dans le processus.

Activités

- Présentations d'experts sur les enjeux ;
- Ateliers de formulation des recommandations avec le comité ;
- Présentation aux acteurs du milieu ;
- Présentation au grand public lors d'une porte ouverte ;
- Production d'un document d'information synthèse.

«Le professionnalisme de l'équipe d'animation a permis de se concentrer sur les enjeux importants en évitant de se concentrer sur des éléments de détail.»

Membre du groupe de travail

POINTS FORTS

- Le projet initial du promoteur a été bonifié grâce au travail du comité ;
- Les rencontres ont permis au groupe de cheminer vers une vision collective et concertée ;
- Tous les participants ont pu faire entendre leur voix.

EN CHIFFRES

17

Membres du comité aux profils variés

13

Représentants d'organismes mobilisés

350

Citoyens présents à la porte ouverte

15

Recommandations présentées au Conseil